

# 計画平面図

S=1:500

要素表	IP 1	Y	1.5480423	1.5490423
K No	1	LC	0.0000002	0.0000002
IA	20-02-56.02	CL	53.2387396	53.2387396
R	76.0726620	TC	26.8117378	26.8117378
L	26.6192867	So	26.5830892	26.5830892
△R	0.3876843	W	13.5156625	13.5156625
△L	13.2960742	A	45.0000000	45.0000000
X	26.5379182	Y	26.5379182	26.5379182

要素表	IP 2	Y	1.0590818	1.0590818
K No	1	LC	0.0000002	0.0000002
IA	14-29-39.09	CL	50.2962598	50.2962598
R	99.4109709	TC	25.2426038	25.2426038
L	25.1481298	So	25.1302528	25.1302528
△R	0.2669218	W	12.6702415	12.6702415
△L	12.5673623	A	50.0000000	50.0000000
X	25.1079280	Y	25.1079280	25.1079280

要素表	IP 3	Y	1.5481490	1.5481490
K No	1	LC	0.0000002	0.0000002
IA	34-40-51.14	CL	68.9389829	68.9389829
R	70.5000002	TC	34.8300876	34.8300876
L	25.6205673	So	25.5829907	25.5829907
△R	0.3876843	W	13.5156625	13.5156625
△L	12.5673623	A	42.5000000	42.5000000
X	25.5361048	Y	25.5361048	25.5361048

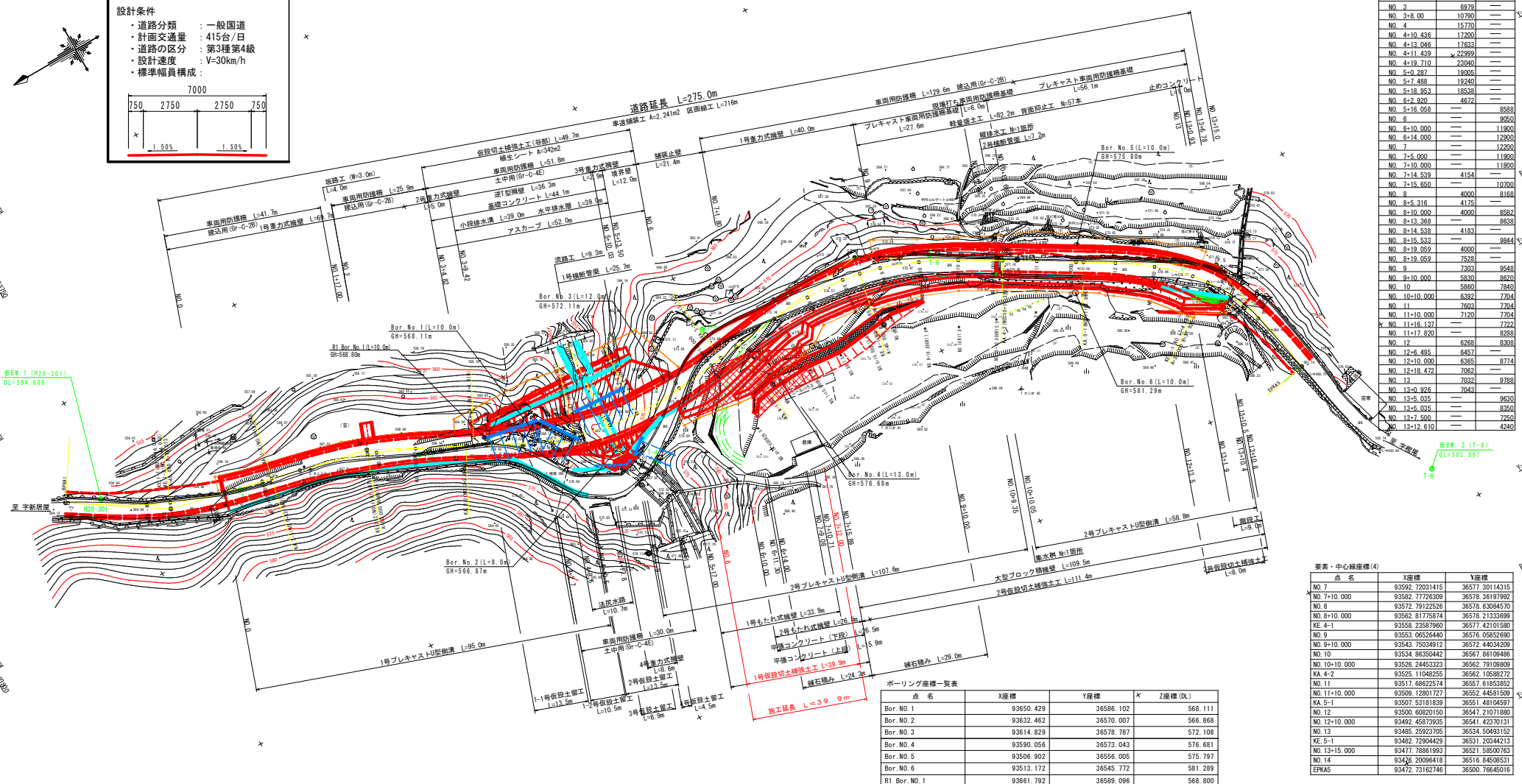
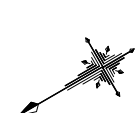
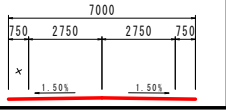
要素表	IP 4	Y	4.0278416	4.0278416
K No	1	LC	0.0000000	0.0000000
IA	38-03-18.02	CL	73.3478004	73.3478004
R	55.2163197	TC	37.6606603	37.6606603
L	36.6739002	So	36.4944548	36.4944548
△R	1.0109293	W	19.3081440	19.3081440
△L	18.2697463	A	45.0000000	45.0000000
X	36.2715002	Y	36.2715002	36.2715002

要素表	IP 5	Y	4.5242070	4.5242070
K No	1	LC	0.0000000	0.0000000
IA	48-47-07.80	CL	64.5925010	64.5925010
R	37.9300996	TC	33.7673559	33.7673559
L	32.2962505	So	32.0368354	32.0368354
△R	1.1384119	W	17.1169201	17.1169201
△L	16.0510538	A	35.0000000	35.0000000
X	31.7157748	Y	31.7157748	31.7157748

測点	測量中心線からの距離 川原(m)	山腹(m)
NO. 0-1.441	4343	—
NO. 0	4270	—
NO. 0+10.000	4004	—
NO. 0+15.000	4029	—
NO. 1	4004	—
NO. 1+11.821	4327	—
NO. 2	4000	—
NO. 2+4.527	4090	—
NO. 2+10.000	4000	—
NO. 2+13.932	4036	—
NO. 3	4000	—
NO. 3	6979	—
NO. 3+8.00	10790	—
NO. 4	15770	—
NO. 4+10.436	12200	—
NO. 4+13.046	17633	—
NO. 4+11.439	22999	—
NO. 4+19.710	23040	—
NO. 5+0.287	19066	—
NO. 5+1.488	19240	—
NO. 5+18.953	18538	—
NO. 6+2.920	4672	—
NO. 6+16.058	—	8588
NO. 6+10.000	—	11900
NO. 6+14.000	—	12800
NO. 7	—	12200
NO. 7+5.000	—	11900
NO. 7+10.000	—	11800
NO. 7+14.539	4154	—
NO. 7+15.850	—	10700
NO. 8	4000	8168
NO. 8+5.316	4175	—
NO. 8+10.000	4000	8582
NO. 8+13.368	—	8639
NO. 8+14.538	4183	—
NO. 8+15.533	—	9844
NO. 8+19.059	4000	—
NO. 8+19.059	—	9548
NO. 9	—	9548
NO. 9+10.000	5830	8620
NO. 10	5860	7840
NO. 10+10.000	5392	7704
NO. 10+10.000	2600	7704
NO. 11+10.000	7120	7704
NO. 11+16.137	—	7722
NO. 11+17.820	—	8288
NO. 12	6268	8308
NO. 12+6.495	—	8457
NO. 12+10.000	6365	8774
NO. 12+18.472	7062	—
NO. 13	7032	9788
NO. 13+0.326	7043	—
NO. 13+5.035	—	9530
NO. 13+5.035	—	8350
NO. 13+7.500	—	7250
NO. 13+12.610	—	4240

## 設計条件

- ・道路分類 : 一般国道
- ・計画交通量 : 415台/日
- ・道路の区分 : 第3種第4級
- ・設計速度 : V=30km/h
- ・標準幅員構成 :



点 名	X座標	Y座標	X座標	Z座標(DL)
Bor.No. 1	93686.429	36586.102	568.111	
Bor.No. 2	93632.462	36570.007	566.868	
Bor.No. 3	93614.829	36578.787	572.108	
Bor.No. 4	93590.056	36573.043	576.681	
Bor.No. 5	93506.902	36556.005	575.797	
Bor.No. 6	93513.172	36545.772	581.289	
R1 Bor.No. 1	93661.792	36589.096	568.800	

要素・中心線座標(4)	点 名	X座標	Y座標
NO. 7	93592.72031415	36577.30114315	
NO. 7+10.000	93582.77726309	36578.36179992	
NO. 8	93562.81775874	36578.83084570	
NO. 8+10.000	93562.81775874	36578.21336999	
KE. 4-1	93558.23587960	36577.42101580	
NO. 9	93553.06526440	36576.05826960	
NO. 9+10.000	93543.75034012	36572.44034009	
NO. 10	93534.86304442	36567.86109486	
NO. 10+10.000	93528.24453323	36562.79109809	
KA. 4-2	93525.11048255	36562.0588272	
NO. 11	93517.68822574	36557.61835852	
NO. 11+10.000	93509.12801727	36552.46815059	
KA. 5-1	93507.53181839	36551.48194597	
NO. 12	93500.60820150	36547.20178180	
NO. 12+10.000	93492.45873935	36541.42370131	
NO. 13	93485.25923705	36534.50483152	
KE. 5-1	93482.72904429	36531.20344213	
NO. 13+15.000	93477.78861993	36521.5850763	
NO. 14	93474.20096118	36516.8469531	
EPA5	93472.73162746	36500.76645016	

基準点座標	点 名	X座標	Y座標	Z座標(DL)
H28-301	93754.032	36624.113	(仮B.W. 1)	564.606
H28-302	93310.566	36365.956		593.106
H28-303	93158.964	36515.058		566.317
T-2	93722.000	36608.551		566.317
T-3	93678.215	36593.606		566.836
T-4	93627.153	36561.929		571.460
T-5	93600.042	36585.130		573.541
T-6	93540.533	36572.764		575.912
T-7	93485.629	36539.110		579.302
T-8	93457.082	36461.678	(仮B.W. 2)	583.067
T-9	93459.244	36396.807		588.364

止付杖頭座標	点 名	X座標	Y座標	Z座標(DL)
P1	93531.371	36550.096	582.00	
P2	93529.916	36549.807	582.06	
P3	93528.472	36549.601	582.00	
P4	-	-	-	-
P5	-	-	-	-

注) 止付杖P4、P5位置は、P1～P2の法線上でプロットした。

要素・中心線座標(1)	点 名	X座標	Y座標	Z座標(DL)
EP	93762.28476780	36627.92372820		
IP. 1	93739.88303855	36613.19172861		
IP. 2	93689.22091319	36601.23331992		
IP. 3	93634.23675397	36572.27371217		
IP. 4	93557.34117619	36564.56849896		
IP. 5	93478.63301127	36534.01426688		
EP	93472.73162746	36500.76645016		
EPA1	93762.28476780	36627.92372821		
NO. 2	93761.70824446	36627.94462280		
NO. 1	93744.61695857	36617.17665440		
KE. 1-1	93739.26068213	36614.63643676		

要素・中心線座標(2)	点 名	X座標	Y座標	Z座標(DL)
KE. 1-2	93739.26068192	36614.63643667		
NO. 0	93725.96214549	36610.07289133		
NO. 0+10.000	93716.26848975	36607.61909416		
NO. 1	93713.78839250	36607.03228623		
KE. 2-1	93713.78839244	36607.03228622		
NO. 1	93706.54268361	36605.29365206		
KE. 2-1	93689.59529109	36600.23350111		
EPA1	93689.59529090	36600.23350111		
NO. 2	93687.44750589	36599.40165140		
NO. 2+10.000	93678.31618946	36595.33024630		
NO. 3	93669.40498010	36590.79447293		

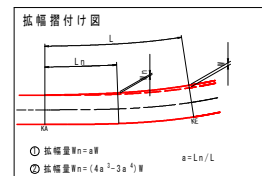
要素・中心線座標(3)	点 名	X座標	Y座標	Z座標(DL)
KA. 2-2	93666.88671882	36589.47012271		
KA. 3-1	93665.14225689	36588.55132203		
NO. 3+8.000	93662.32413658	36587.07042103		
NO. 4	93651.56319968	36581.76491441		
KE. 3-1	93641.82893198	36578.01215563		
NO. 5	93632.53447467	36575.79292027		
KE. 3-2	93625.09705623	36574.84009621		
NO. 6	93612.59735978	36575.10309531		
NO. 6+10.000	93602.64818455	36576.10224715		
KA. 3-2	93599.56059526	36576.47345714		
KA. 4-1	93594.72853468	36577.05861077		

## 実施設計図面

工 事 名	R7三土 国道439号 三、東根谷小川 道路改良工事
工 事 箇所	三好市東根谷小川
図 面 名	計画平面図
縮 尺	1:500
図 面 番 号	1 / 11
設 計 者	—
実 施 者	徳島県西部総合振興局土木整備部(三好)

V=1 : 100  
H=1 : 500

T-8  
L=583.067



工 事 名	R7三土 国道439号 三・東祖谷小川 道路改良工事		
路線名等	一般国道439号		
工事箇所	三好市東祖谷小川		
図 面 名	計画縦断面図		
縮 尺	Y=1:100 N=1:500	図面番号	2 / 11
会 社 名			
事業者名	徳島県西郷総合農林県土整備部(三好)		

$$S = 1 : 100$$
[illegible]

NO. 7 付近

緑石積み

平橋コンクリート

モルタル吹付工 (t=10cm)

2号もたれ式擁壁

平橋コンクリート

モルタル吹付工 (t=10cm)

1号もたれ式擁壁

仮設側 1:1.5

1号仮設切土補強土工  
D19 L=4.00m 1.50mピッチ(千鳥配置)

1号側溝断面 1/576.95

2号プレキャストU型側溝

7,000

1,300

1,300

750

2,750

2,750

750

500

1,000

1,000

1,000

1,000

DL=565.00

[illegible]

Figure 1 shows two cross-sectional diagrams of road structures. The left diagram is for a road width > 1500mm, and the right diagram is for a road width >= 1500mm. Both diagrams show a cross-section of a road with a central lane and shoulders. The central lane is labeled '車道' (Roadway) and the shoulders are labeled '路肩' (Shoulder). The diagrams show the layers of the road structure, including the 'プライムコート' (Prime Coat) and 'アスコン' (Asphalt Concrete). The layers are labeled with their thicknesses: '表層 t=5cm' (Surface layer t=5cm), '上層路盤 t=10cm' (Upper subgrade t=10cm), '再生密粒度アスコン(13)' (Recycled dense-graded asphalt concrete (13)), '下層路盤 t=10cm' (Lower subgrade t=10cm), and '再生粗粒度アスコン(13)' (Recycled coarse-graded asphalt concrete (13)). The diagrams also show the '構造物' (Structure) on the shoulders and the '100倍' (100x) magnification of the shoulder area.

実施設計図面

工 事 名	R7三土 国道439号 三好東谷谷小川 道路改良工事		
路線名等	一般国道439号		
工事箇所	三好市東谷谷小川		
図 面 名	標準断面図		
縮 尺	図示	図面番号	3 / 11
会 社 名			
事業者名	徳島県西部総合農林局農土整備部(三好)		

$$S = 1 : 100$$

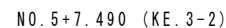
模削床端段數

種 別	細 別	数 量
		山 例
片 切 掘 削	1段階掘削	-
	2段階掘削	9.2
床 掘 B'	1段階床掘	-
	2段階床掘	3.1



掘削段階数量

種 別		細 別	数 量
			川 例
片切掘削	1次掘削	1段階掘削	8.9
		2段階掘削	12.8
		3段階掘削	8.6
		4段階掘削	5.4

NO. 5+7.490 (起点側)

種 別		数 量		
		川 側	山 側	
堤 体	路 床	W < 2.0 m 2.5 m ≤ W < 4.0 m		
	路 体	W ≤ 2.0 m	11.0	
		W < 2.5 m	2.3	0.3
		2.5 m ≤ W < 4.0 m W ≥ 4.0 m	77.5	
	路 肩		0.2	
路 基 掘 削	土 砂			
切 削	土 砂	37.4		
	散 石			
	土 砂			
	切土法面掘削	土 砂		
護土法面掘削	土 砂	8.3	0.1	
	土 砂	13.7	0.6	
法 面 B	散 石	15.1		
床 掘 B'	土 砂			
	散 石			
埋 戻	土 砂			
	混 用 土	6.4	0.1	
W < 1.0 m				
べーライン				
防除コンクリート				
置換コンクリート				
溝 上 覆 蓋				
溝 上 覆 蓋 交 差				
アスファルト敷直し				
コンクリート敷直し				
舗 装 工	表 層 土	8.25		
	上 層 基 層	8.25		
		7.48		

工 事 名	R7 三 土 国 道 4 3 9 号 三、東祖谷小川 道路改良工事		
路線名等	一般国道439号		
工事箇所	三好市東祖谷小川		
図 面 名	計画横断面図(1/3)		
縮 尺	1:100	図面番号	4 / 11
会 社 名			
事業者名	徳島県西条総合振興局県土整備部(三好)		

$$S = 1 : 100$$

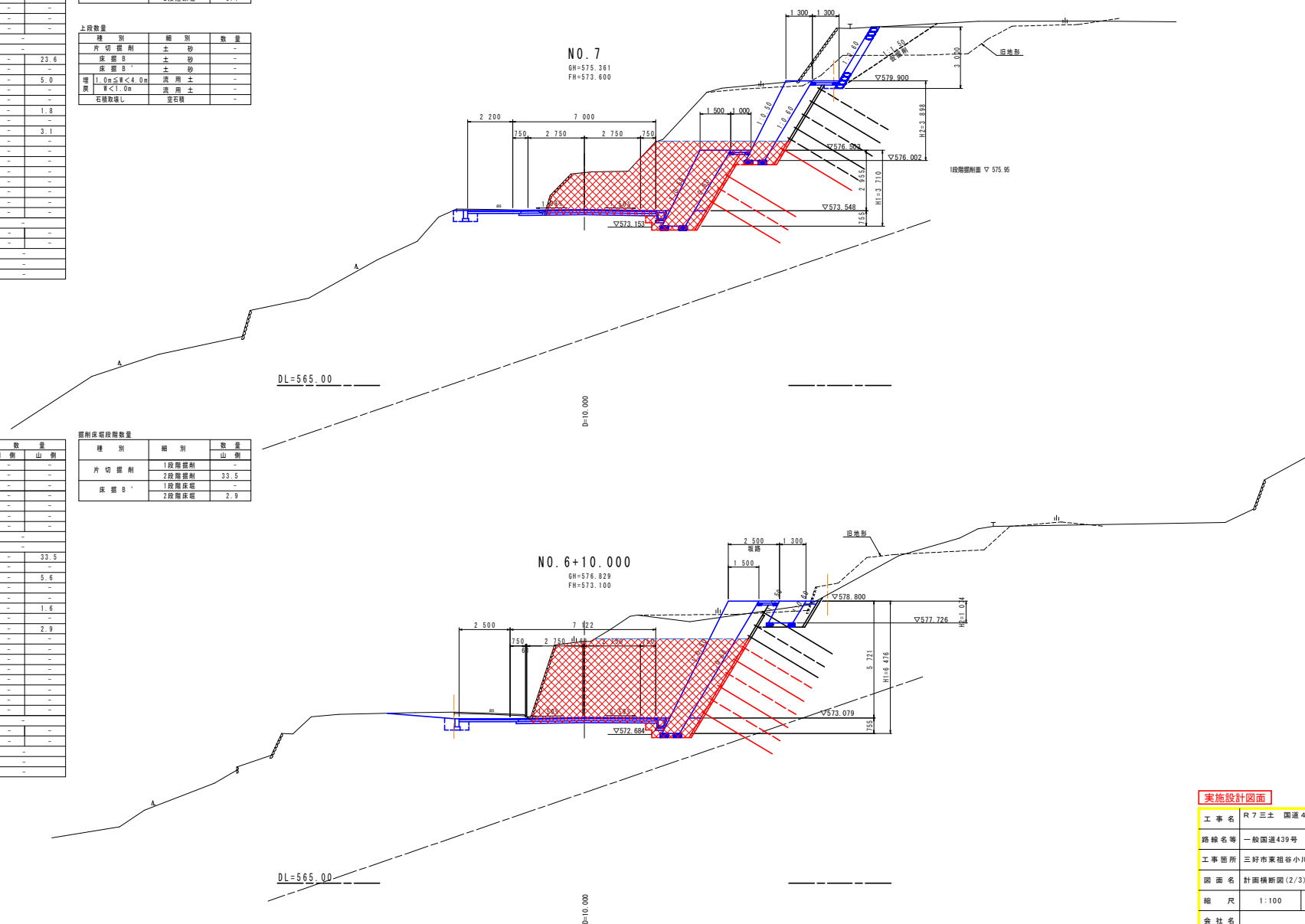
種 別	細 別	数 量	
		川 側	山 側
土	路 床	W < 2.5 m	-
		2.5m ≤ W < 4.0 m	-
	路 体	W < 2.5 m	-
		2.5m ≤ W < 4.0 m	-
	路 肩	W < 4.0 m	-
構築材料	土 砂	-	-
	軟 岩	-	-
	土 砂	-	23.6
	土 砂	-	5.0
掘削片	軟 岩	-	-
切土量(断面)	土 砂	-	-
切土法(断面)	土 砂	-	-
床 掘 8	土 砂	-	1.8
床 掘 8'	軟 岩	-	-
埋 11.0m ≤ W < 4.0 m	軟 岩	-	3.1
掘 W < 1.0 m	汎用土	-	-
掘 W < 1.0 m	汎用土	-	-
ベアライン	-	-	-
間接コンクリート	-	-	-
間接コンクリート	-	-	-
下 土 層 取 除	-	-	-
断 崖 掘 削 足 場	-	-	-
アスファルト取返し	-	-	-
コンクリート取返し	-	-	-
石積取返し	空石積	-	-
舗 装 工	表 層 工	-	-
	上 層 舗 装	-	-

提劑床端段階數量

種 別	細 別	数 量
		山 側
片 切 掘 削	1段階掘削	-
	2段階掘削	23.6
床 掘 B'	1段階床掘	-
	2段階床掘	3.1

上段数量

種 別		細 別	数 量
片 切 掘 削		土 砂	-
床 掘 B		土 砂	-
床 掘 B'		土 砂	-
埋 戻	1.0m≦W<4.0m	流 用 土	-
	W<1.0m	流 用 土	-
石 積 取 壊 し		堂 石 積	-



種 別		細 別	数 量	
			川 備	山 側
土	路 床	W<2.5m	-	-
		2.5m≤W<4.0m	-	-
	路 体	W<2.5m	-	-
		2.5m≤W<4.0m	-	-
		W<4.0m	-	-
路 肩		-	-	
路盤盛土		土 砂	-	-
掘 削	片 切	軟 岩	-	-
		土 砂	-	33.5
	W<5.0	軟 岩	-	-
		土 砂	-	5.6
	切土法盛削		軟 岩	-
掘土法盛削		土 砂	-	-
床 盤 B		土 砂	-	1.6
		軟 岩	-	-
床 盤 B'		土 砂	-	2.9
		軟 岩	-	-
既 設	1.0m≤W<4.0m	流 用 土	-	-
	W<1.0m	流 用 土	-	-
ベークリン			-	-
間接コンクリート			-	-
直接コンクリート			-	-
鋼 骨 筋 混 凝 土			-	-
スチールプレート取直し			-	-
コンクリート取直し			-	-
石積取直し		笠石積	-	-
舗 装 工		表 層 工	-	-
		上 層 工	-	-

提劑床總段階數量

種 別	細 別	数 量
		山 側
片 切 掘 削	1段階掘削	-
	2段階掘削	33.5
床 掘 B'	1段階床掘	-
	2段階床掘	2.9

工 事 名	R7三土 国道439号 三・東根谷小川 道路改良工事		
路線名等	一般国道439号		
工事箇所	三好市東根谷小川		
図面名	計画横断面図(2/3)		
縮 尺	1:100	図面番号	5 / 11
会 社 名			
事業者名	徳島県西部総合県民局県土整備部(三好)		

# 計画横断面図 ( 3 / 3 )

S=1:100

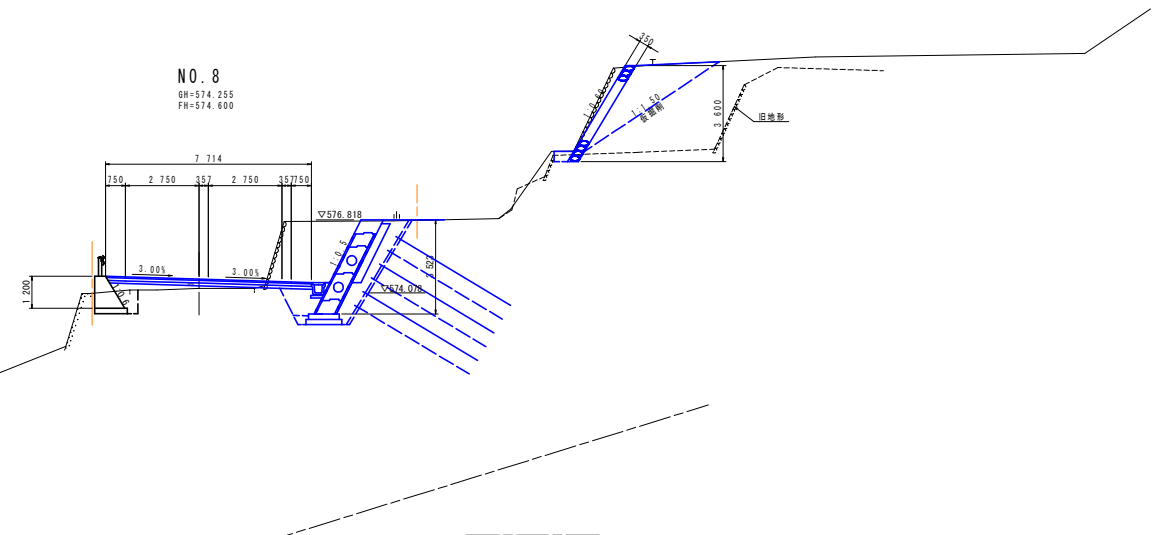
種 別	細 別	数 量	
		川 側	山 側
填 土	路 床	W<2.5m 2.5m≦W<4.0m W≧4.0m	0.5 1.0 1.1
	路 体	W<2.5m 2.5m≦W<4.0m W≧4.0m	0.2
	路 肩		
	路 盤 削	土 砂 軟 岩	
削 土	片 切	土 砂	8.2
	W<5.0	軟 岩	
	切土法面整形	軟 岩	
	切土法面整形	土 砂	
床 盤 B	土 砂	1.3	3.6
	軟 岩		
	床 盤 B'	土 砂	2.4
	軟 岩		
増 設	1.0m≦W<4.0m	流 用 土	
	W<1.0m	流 用 土	2.7
	ベータイン		
	閉鎖コンクリート		
開 鎖	コンクリート		
	開鎖コンクリート		
	開鎖コンクリート		
	開鎖コンクリート		
舗 装	アスファルト敷設		4.67
	コンクリート敷設		
	石積敷設	空石積	2.65
	舗 装 工	表 層 工	7.71
舗 装 工	上 層 舗 装		7.71
	下 層 舗 装		7.71

掘削床盤段層数量

種 別	細 別	数 量
片 切 掘 削	1 段階掘削	6.5
	2 段階掘削	1.7
床 盤 B'	1 段階床盤	2.0
	2 段階床盤	0.4

上段数量

種 別	細 別	数 量	
片 切 掘 削	土 砂	1.2	
床 盤 B	土 砂	0.4	
床 盤 B'	土 砂	4.9	
埋 戻 土	1.0m≦W<4.0m	流 用 土	4.9
	W<1.0m	流 用 土	0.2
石積取壊し	空石積	3.6	



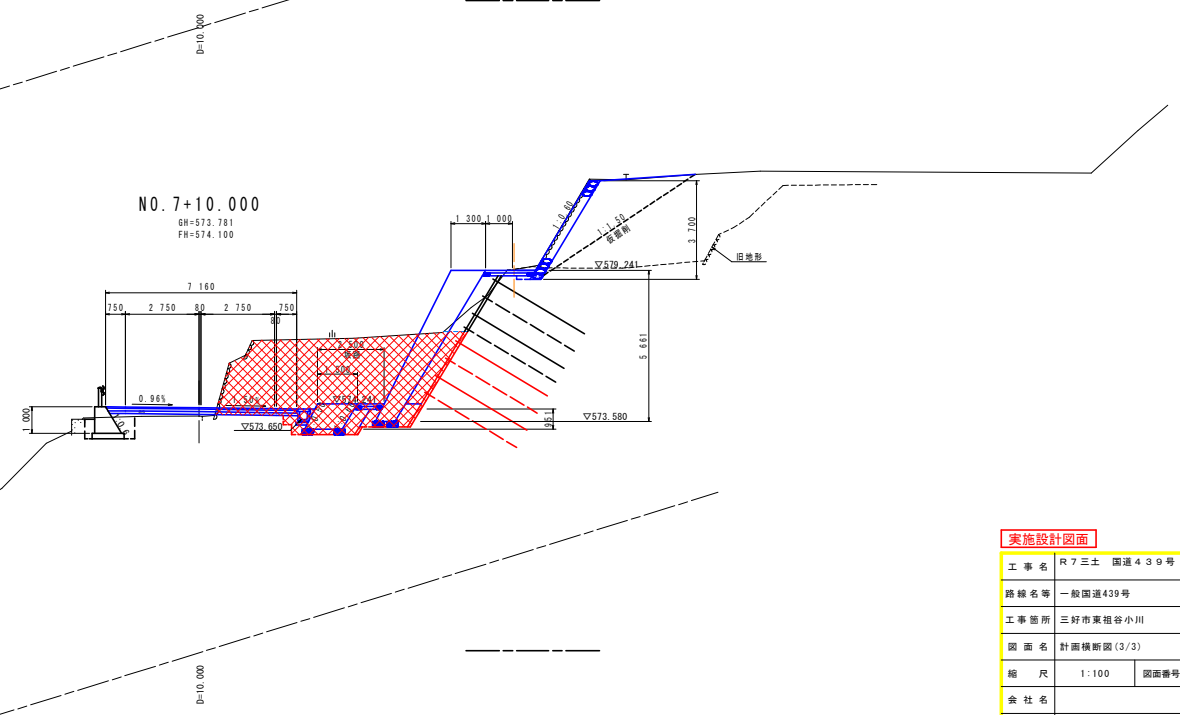
種 別	細 別	数 量	
		川 側	山 側
填 土	路 床	W<2.5m 2.5m≦W<4.0m W≧4.0m	- - -
	路 体	W<2.5m 2.5m≦W<4.0m W≧4.0m	- - -
	路 肩		
	路 盤 削	土 砂 軟 岩	- -
削 土	片 切	土 砂	21.1
	W<5.0	軟 岩	4.4
	切土法面整形	軟 岩	-
	切土法面整形	土 砂	-
床 盤 B	土 砂	-	2.8
	軟 岩	-	-
	床 盤 B'	土 砂	2.2
	軟 岩	-	-
増 設	1.0m≦W<4.0m	流 用 土	-
	W<1.0m	流 用 土	-
	ベータイン	-	-
	閉鎖コンクリート	-	-
開 鎖	コンクリート	-	-
	開鎖コンクリート	-	-
	開鎖コンクリート	-	-
	開鎖コンクリート	-	-
舗 装	アスファルト敷設	-	-
	コンクリート敷設	-	-
	石積敷設	空石積	-
	舗 装 工	表 層 工	-
舗 装 工	上 層 舗 装	-	-
	下 層 舗 装	-	-

掘削床盤段層数量

種 別	細 別	数 量
片 切 掘 削	1 段階掘削	-
	2 段階掘削	21.1
床 盤 B'	1 段階床盤	-
	2 段階床盤	2.2

上段数量

種 別		細 別	数 量
片 切 掘 削		土 砂	-
床 盤 B		土 砂	-
床 盤 B'		土 砂	-
埋 戻	1.0m≦W<4.0m	流 用 土	-
	W<1.0m	流 用 土	-
石積取壊し		空石積	-

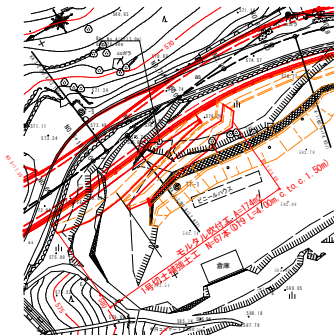


## 実施設計図面

工 事 名	R7三土 国道439号 三、東祖谷小川 道路改良工事		
路線名等	一般国道439号		
工事箇所	三好市東祖谷小川		
図 面 名	計画横断面図 (3/3)		
縮 尺	1:100	図面番号	6 / 11
会 社 名			
事業者名	徳島県西部総合県民局県土整備部 (三好)		

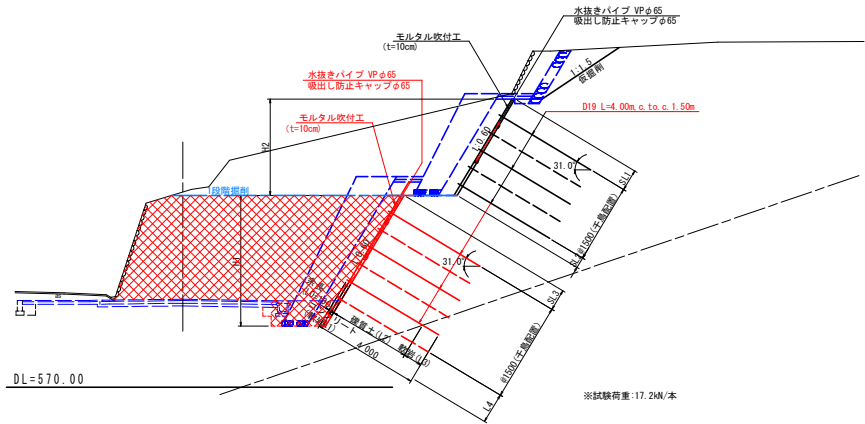
1号仮設切土補強土工詳細図 (1/2)

平面図 S=1:500

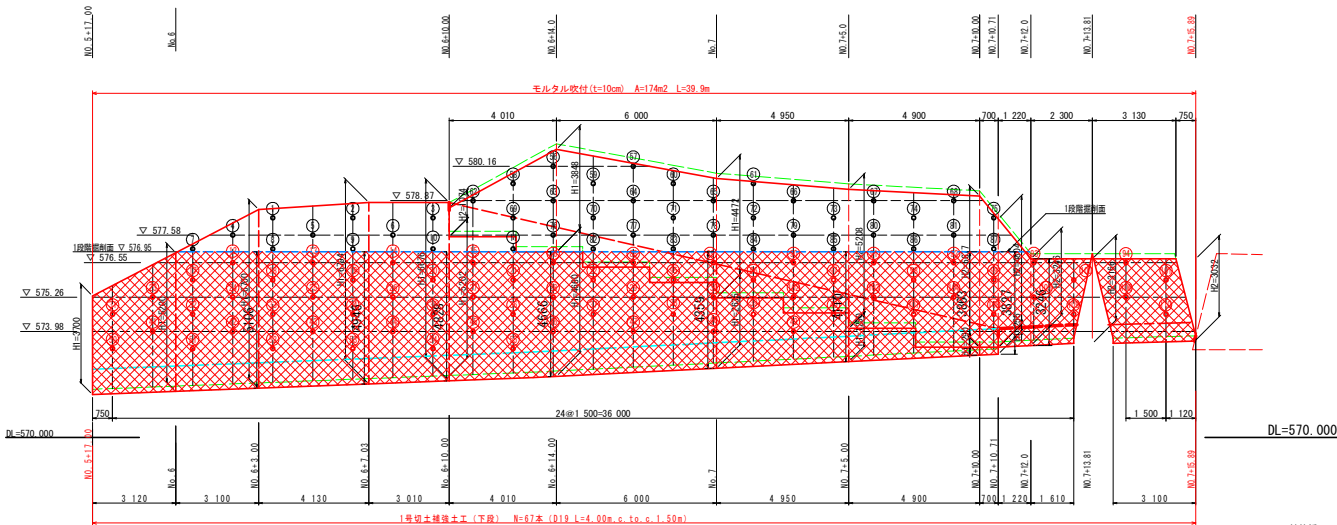


断面図 S=1:100

No. 6+14.0付近



正面図 S=1:100



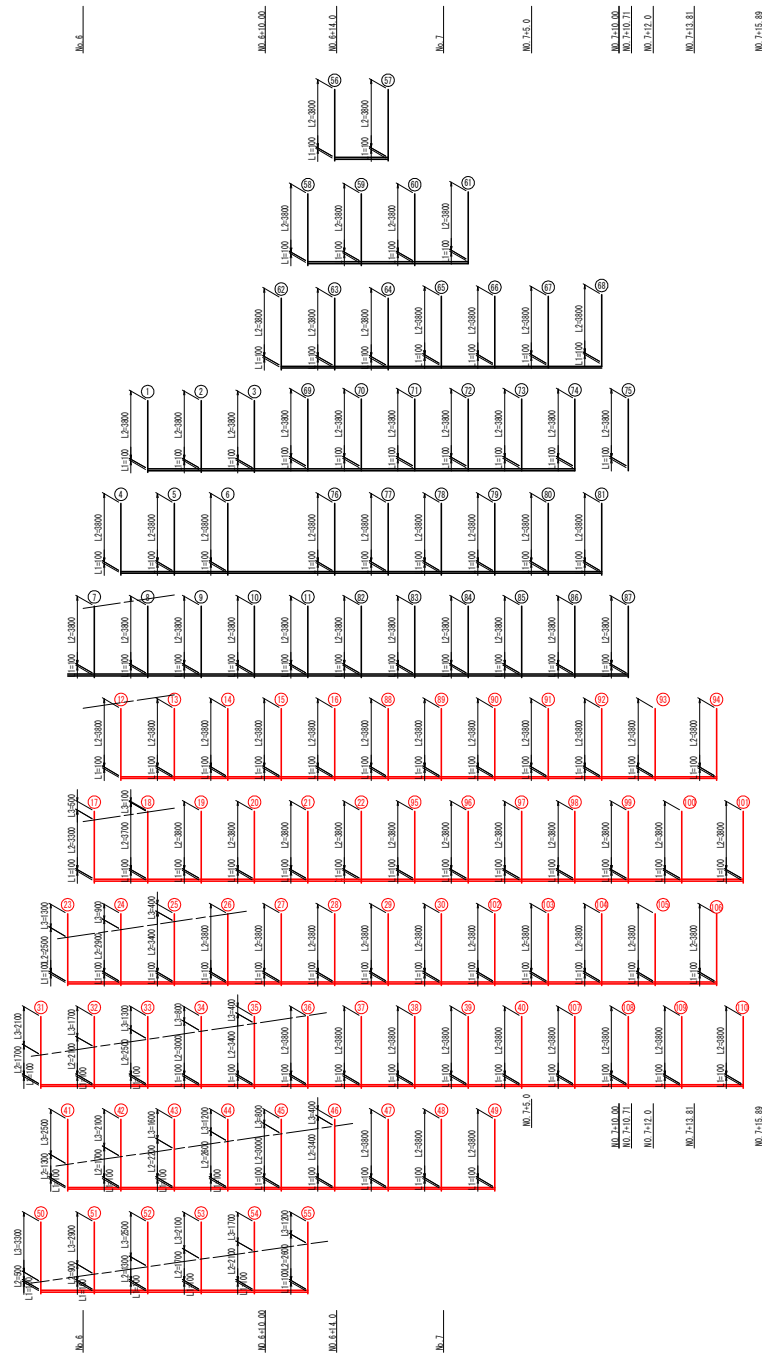
※ 鉄筋挿入工は、現地と差異がある場合は、  
最大ピッチを1.5mとして適宜変更の事。

実施設計図面

工事名	R7三土 国道439号 三、東祖谷小川 道路改良工事		
路線名等	一般国道439号		
工事箇所	三好市東祖谷小川		
図面名	1号仮設切土補強土工詳細図 (1/2)		
縮尺	図示	図面番号	7 / 11
会社名			
事業者名	徳島県西部総合振興局農土整備部 (三好)		



鉄筋挿入工展開図 5/1:150



1号仮設切土補強土工詳細図 (2/2)

番号	余長 (L1)	削孔長			鋼材長 (L)
		モルタル (敷設 L1)	レキ質土 (L2)	軟 岩 (L3)	
1	0.1	0.1	3.8	0.0	4.0
2	0.1	0.1	3.8	0.0	4.0
3	0.1	0.1	3.8	0.0	4.0
4	0.1	0.1	3.8	0.0	4.0
5	0.1	0.1	3.8	0.0	4.0
6	0.1	0.1	3.8	0.0	4.0
7	0.1	0.1	3.8	0.0	4.0
8	0.1	0.1	3.8	0.0	4.0
9	0.1	0.1	3.8	0.0	4.0
10	0.1	0.1	3.8	0.0	4.0
11	0.1	0.1	3.8	0.0	4.0
12	0.1	0.1	3.8	0.0	4.0
13	0.1	0.1	3.8	0.0	4.0
14	0.1	0.1	3.8	0.0	4.0
15	0.1	0.1	3.8	0.0	4.0
16	0.1	0.1	3.8	0.0	4.0
17	0.1	0.1	3.3	0.5	4.0
18	0.1	0.1	3.7	0.1	4.0
19	0.1	0.1	3.8	0.0	4.0
20	0.1	0.1	3.8	0.0	4.0
21	0.1	0.1	3.8	0.0	4.0
22	0.1	0.1	3.8	0.0	4.0
23	0.1	0.1	2.5	1.3	4.0
24	0.1	0.1	2.9	0.9	4.0
25	0.1	0.1	3.4	0.4	4.0
26	0.1	0.1	3.8	0.0	4.0
27	0.1	0.1	3.8	0.0	4.0
28	0.1	0.1	3.8	0.0	4.0
29	0.1	0.1	3.8	0.0	4.0
30	0.1	0.1	3.8	0.0	4.0
31	0.1	0.1	1.7	2.1	4.0
32	0.1	0.1	2.1	1.7	4.0
33	0.1	0.1	2.5	1.3	4.0
34	0.1	0.1	3.0	0.8	4.0
35	0.1	0.1	3.4	0.4	4.0
36	0.1	0.1	3.8	0.0	4.0
37	0.1	0.1	3.8	0.0	4.0
38	0.1	0.1	3.8	0.0	4.0
39	0.1	0.1	3.8	0.0	4.0
40	0.1	0.1	3.8	0.0	4.0
41	0.1	0.1	1.3	2.5	4.0
42	0.1	0.1	1.7	2.1	4.0
43	0.1	0.1	2.2	1.6	4.0
44	0.1	0.1	2.6	1.2	4.0
45	0.1	0.1	3.0	0.8	4.0
46	0.1	0.1	3.4	0.4	4.0
47	0.1	0.1	3.8	0.0	4.0
48	0.1	0.1	3.8	0.0	4.0
49	0.1	0.1	3.8	0.0	4.0
50	0.1	0.1	0.5	3.3	4.0
51	0.1	0.1	0.9	2.9	4.0
52	0.1	0.1	1.3	2.5	4.0
53	0.1	0.1	1.7	2.1	4.0
54	0.1	0.1	2.1	1.7	4.0
55	0.1	0.1	2.5	1.3	4.0
小計	4.4	4.4	222.8	31.8	176.0

番号	余長 (L1)	削孔長			鋼材長 (L)
		モルタル (敷設 L1)	レキ質土 (L2)	軟 岩 (L3)	
56	0.1	0.1	3.8	0.0	4.0
57	0.1	0.1	3.8	0.0	4.0
58	0.1	0.1	3.8	0.0	4.0
59	0.1	0.1	3.8	0.0	4.0
60	0.1	0.1	3.8	0.0	4.0
61	0.1	0.1	3.8	0.0	4.0
62	0.1	0.1	3.8	0.0	4.0
63	0.1	0.1	3.8	0.0	4.0
64	0.1	0.1	3.8	0.0	4.0
65	0.1	0.1	3.8	0.0	4.0
66	0.1	0.1	3.8	0.0	4.0
67	0.1	0.1	3.8	0.0	4.0
68	0.1	0.1	3.8	0.0	4.0
69	0.1	0.1	3.8	0.0	4.0
70	0.1	0.1	3.8	0.0	4.0
71	0.1	0.1	3.8	0.0	4.0
72	0.1	0.1	3.8	0.0	4.0
73	0.1	0.1	3.8	0.0	4.0
74	0.1	0.1	3.8	0.0	4.0
75	0.1	0.1	3.8	0.0	4.0
76	0.1	0.1	3.8	0.0	4.0
77	0.1	0.1	3.8	0.0	4.0
78	0.1	0.1	3.8	0.0	4.0
79	0.1	0.1	3.8	0.0	4.0
80	0.1	0.1	3.8	0.0	4.0
81	0.1	0.1	3.8	0.0	4.0
82	0.1	0.1	3.8	0.0	4.0
83	0.1	0.1	3.8	0.0	4.0
84	0.1	0.1	3.8	0.0	4.0
85	0.1	0.1	3.8	0.0	4.0
86	0.1	0.1	3.8	0.0	4.0
87	0.1	0.1	3.8	0.0	4.0
88	0.1	0.1	3.8	0.0	4.0
89	0.1	0.1	3.8	0.0	4.0
90	0.1	0.1	3.8	0.0	4.0
91	0.1	0.1	3.8	0.0	4.0
92	0.1	0.1	3.8	0.0	4.0
93	0.1	0.1	3.8	0.0	4.0
94	0.1	0.1	3.8	0.0	4.0
95	0.1	0.1	3.8	0.0	4.0
96	0.1	0.1	3.8	0.0	4.0
97	0.1	0.1	3.8	0.0	4.0
98	0.1	0.1	3.8	0.0	4.0
99	0.1	0.1	3.8	0.0	4.0
100	0.1	0.1	3.8	0.0	4.0
101	0.1	0.1	3.8	0.0	4.0
102	0.1	0.1	3.8	0.0	4.0
103	0.1	0.1	3.8	0.0	4.0
104	0.1	0.1	3.8	0.0	4.0
105	0.1	0.1	3.8	0.0	4.0
106	0.1	0.1	3.8	0.0	4.0
107	0.1	0.1	3.8	0.0	4.0
108	0.1	0.1	3.8	0.0	4.0
109	0.1	0.1	3.8	0.0	4.0
110	0.1	0.1	3.8	0.0	4.0
小計	2.3	2.3	87.4	0.0	92.0

番号	余長 (L1)	削孔長 モルタル (敷設 L1)	レキ質土 (L2)	軟 岩 (L3)	鋼材長 (L)
合計	6.7	6.7	222.8	31.8	268.0

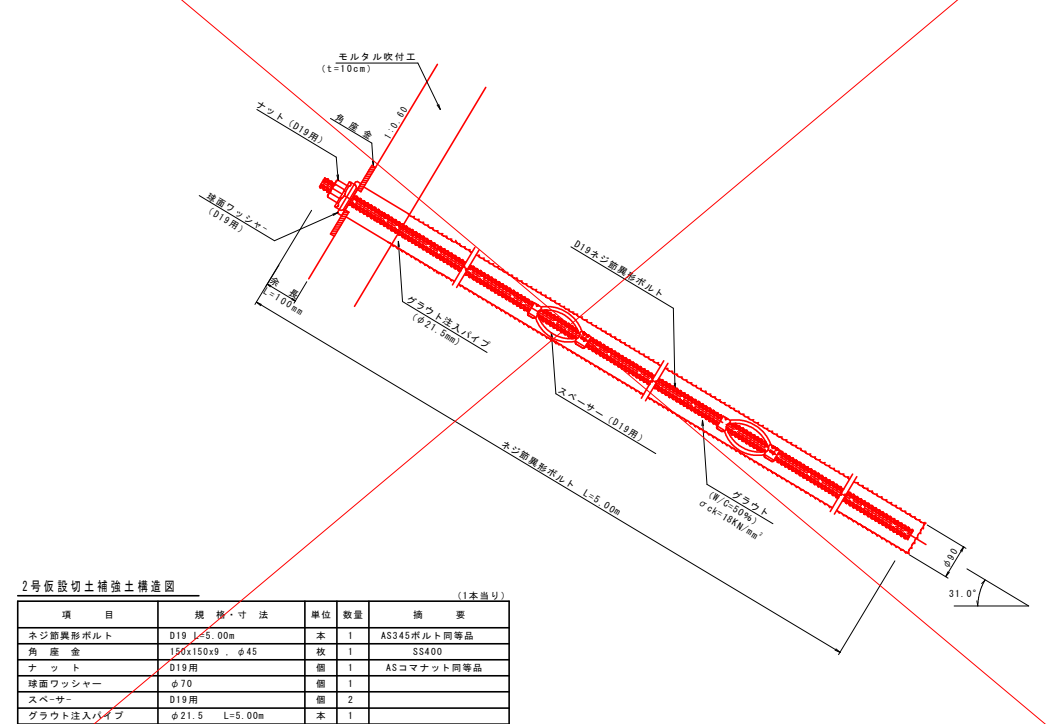
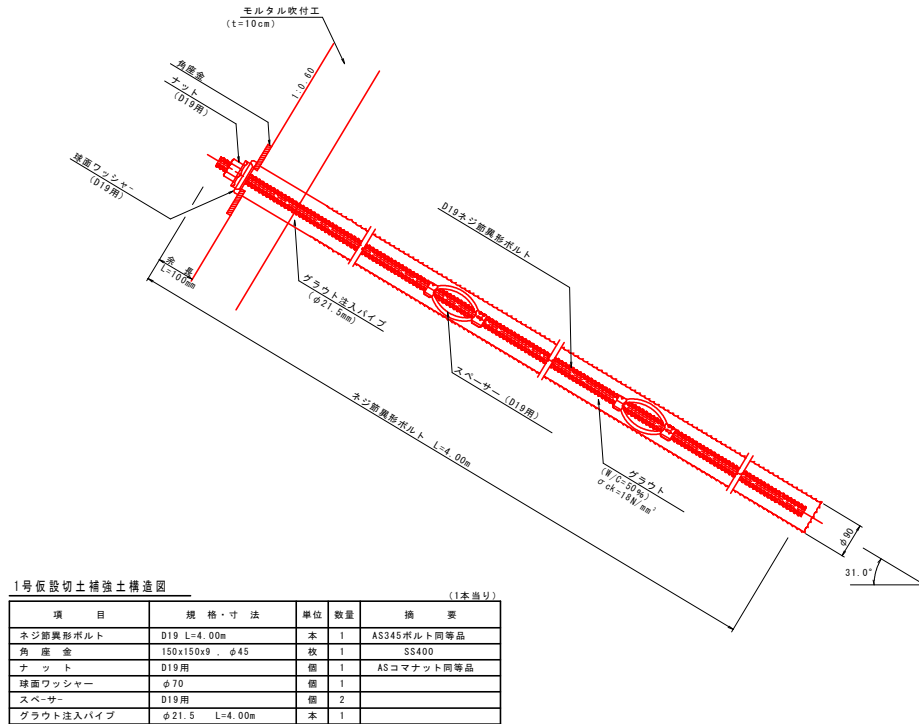
実施設計図面	
工 事 名	R7三土 国道439号 三好市東祖谷小川 道路改良工事
路線名等	一般国道439号
工事箇所	三好市東祖谷小川
図 面 名	1号仮設切土補強土工詳細図 (2/2)
縮 尺	1:150 図面番号 8 / 11
会 社 名	
事業主名	徳島県西部総合振興局県土整備部(三好)



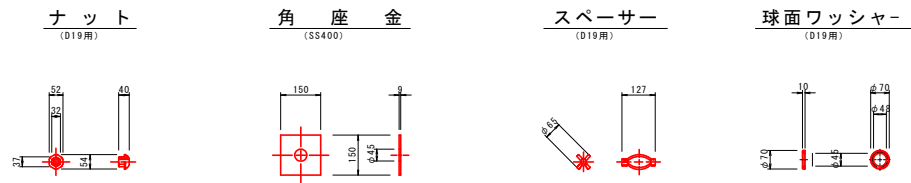
# 仮設切土補強土工構造図

1号仮設切土補強土工構造図 S=1:5

2号仮設切土補強土工構造図 S=1:5



材料詳細図 S=1:10



実施設計図面			
工事名	R7三土 国道439号 三好市東祖谷小川 道路改良工事		
路線名等	一般国道439号		
工事箇所	三好市東祖谷小川		
図面名	仮設切土補強土工構造図		
縮尺	図示	図面番号	9 / 11
会社名			
事業者名	徳島県西部総合振興局県土整備部(三好)		

# 平面線形図

S=1:500

基準点座標	点 名	X座標	Y座標	Z座標(DL)
H28-301		93754.032	36624.113	564.606
H28-302		93310.566	36365.956	593.106
H28-303		93159.964	36515.056	566.317
T-2		93722.000	36609.551	566.317
T-3		93678.215	36593.606	568.836
T-4		93627.153	36561.929	571.460
T-5		93600.042	36585.130	573.541
T-6		93540.533	36572.764	575.912
T-7		93485.629	36539.110	579.302
T-8		93457.082	36461.676	583.067
T-9		93369.244	36386.807	588.364

既設地すべり阻止杭座標	点 名	X座標	Y座標	Z座標(DL)
P1		93531.371	36550.096	582.00
P2		93529.916	36549.807	582.06
P3		93528.472	36549.601	582.06
P4		-	-	-
P5		-	-	-

注) 阻止杭P4、P5位置は、P1～P2の法線上でプロットした。

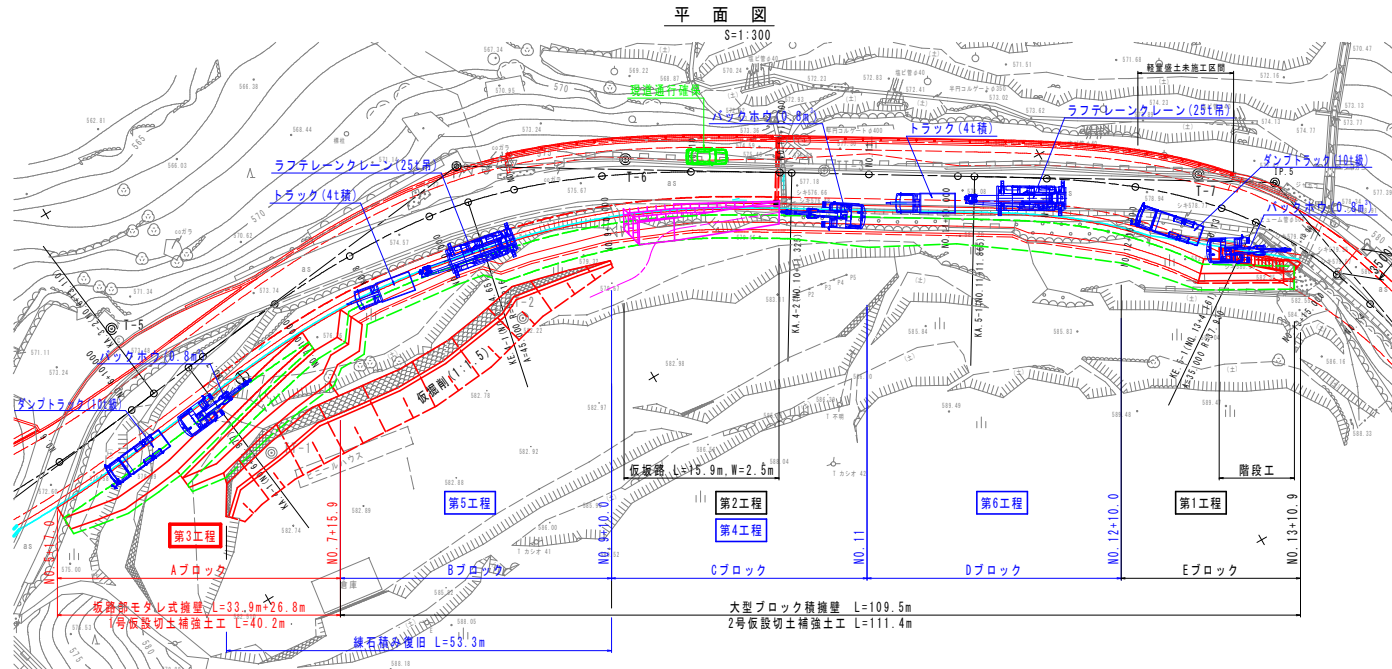
幅員一覧表	測点	測量中心線からの距離 川側(m)	山側(m)
NO. 0-1.441		4343	—
NO. 0		4270	—
NO. 0+10.000		4004	—
NO. 0+15.000		4029	—
NO. 1		4000	—
NO. 1+11.821		4327	—
NO. 2		4000	—
NO. 2+4.527		4090	—
NO. 2+10.000		3900	—
NO. 2+13.932		4026	—
NO. 3		4000	—
NO. 3		6979	—
NO. 3+8.00		10790	—
NO. 4		15770	—
NO. 4+10.436		12200	—
NO. 4+13.046		17633	—
NO. 4+11.439		22999	—
NO. 4+19.710		23040	—
NO. 5+0.287		19065	—
NO. 5+7.488		19240	—
NO. 5+18.953		18538	—
NO. 6+2.920		4672	—
NO. 6+16.058		—	8588
NO. 6		9650	—
NO. 6+10.000		11900	—
NO. 6+14.000		12800	—
NO. 7		12200	—
NO. 7+5.000		11900	—
NO. 7+10.000		11800	—
NO. 7+14.539		4154	—
NO. 7+15.850		10700	—
NO. 8		4000	8168
NO. 8+5.316		4175	—
NO. 8+10.000		4000	8582
NO. 8+13.368		—	8639
NO. 8+14.538		4183	—
NO. 8+15.533		—	9844
NO. 8+19.059		4000	—
NO. 8+19.959		7528	—
NO. 9		7303	9548
NO. 9+10.000		5830	8620
NO. 10		5860	7840
NO. 10+10.000		5392	7704
NO. 10+10.000		7120	7704
NO. 11+16.137		7722	—
NO. 11+17.820		—	8288
NO. 12		6268	8308
NO. 12+6.495		8457	—
NO. 12+10.000		6365	8774
NO. 12+18.472		7062	—
NO. 13		7032	9788
NO. 13+0.326		7043	—
NO. 13+5.035		—	9530
NO. 13+5.035		—	8350
NO. 13+7.500		—	7250
NO. 13+12.610		—	4240

中心点座標	点 名	X座標	Y座標
BP		93762.28476780	36627.92372820
IP. 1		93732.98303555	36613.19172861
IP. 2		93689.22091319	36601.23331992
IP. 3		93634.23676397	36572.27371217
IP. 4		93557.34117519	36581.58664898
IP. 5		93478.63301127	36534.01428688
EP		93472.73162746	36500.76645016
BP&A		93762.28476776	36627.92372817
NO. -2		93761.70824446	36627.54462280
NO. -1		93744.61695587	36617.17665440
KE. 1-1		93739.26068213	36614.63643676
KE. 1-2		93739.26068192	36614.63643667
NO. 0		93732.98274549	36610.07289133
NO. 0+10.000		93716.26848975	36607.61909416
KA. 1-2		93713.78839250	36607.03228623
KA. 2-1		93713.78839244	36607.03228622
NO. 1		93706.54268361	36605.29365206
KE. 2-1		93689.59529109	36600.23350318
KE. 2-2		93689.59529090	36600.23350311
NO. 2		93687.44750589	36599.40165140
NO. 2+10.000		93678.31618946	36595.33024045
NO. 3		93669.40449010	36590.79447293
KA. 2-2		93666.88671882	36589.47012271
KA. 3-1		93665.14225699	36588.55132503
NO. 3+8.000		93662.32413658	36587.07942103
NO. 4		93651.56313968	36581.76429141
KE. 3-1		93641.82693198	36578.02113563
NO. 5		93632.53447467	36575.79392027
KE. 3-2		93628.09705623	36574.94009621
NO. 6		93612.59735978	36575.10390531
NO. 6+10.000		93602.64818455	36576.10224715
KA. 3-2		93599.56005928	36576.47345774
KA. 4-1		93594.72863498	36577.05861077
NO. 7		93592.72031415	36577.30114315
NO. 7+10.000		93592.7726309	36578.36197992
NO. 8		93572.79122528	36578.63884570
NO. 8+10.000		93562.61775874	36578.21333699
KE. 4-1		93558.23587960	36577.42101580
NO. 9		93553.06526440	36576.05852690
NO. 9+10.000		93543.75034912	36572.44032429
NO. 10		93534.96350442	36567.66109486
NO. 10+10.000		93526.24453323	36562.79109809
KA. 4-2		93525.11048255	36562.05882772
NO. 11		93517.68622574	36557.61853852
NO. 11+10.000		93509.12801727	36552.44581509
KA. 5-1		93507.53181839	36551.48104597
NO. 12		93500.60620150	36547.21071980
NO. 12+10.000		93492.45873935	36541.42370131
NO. 13		93486.25923705	36534.50493182
KE. 5-1		93482.72904429	36531.23044213
NO. 13+7.500		93480.99208777	36528.37364827
NO. 13+15.000		93477.78861993	36521.88500763
NO. 14		93474.20969418	36516.94059531
EP&A		93472.73162746	36500.76645016

実施設計図面	工事名	R7三土 国道439号 三、宮祖谷小川 道路改良工事
路線名称	一般国道439号	
工事箇所	三好市東祖谷小川	
図面名	平面線形図	
縮尺	1:500	図面番号 10 / 11
会社名		
事業名	徳島県西部総合農林整備課(三好)	

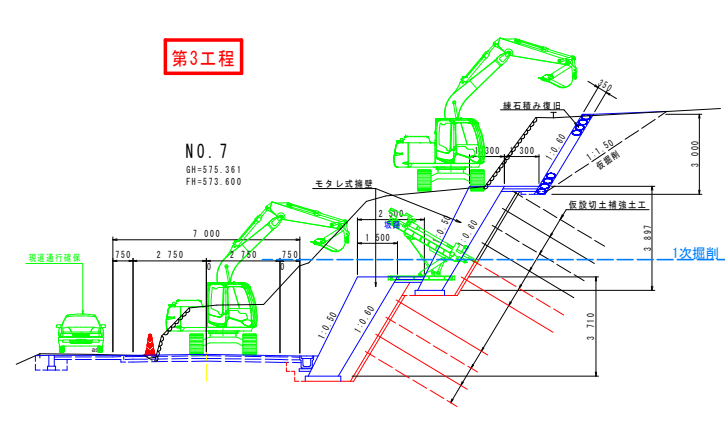
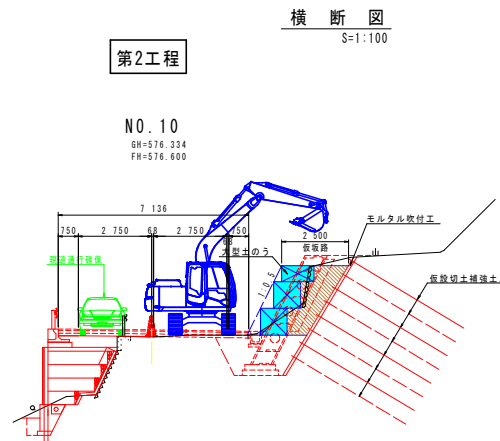
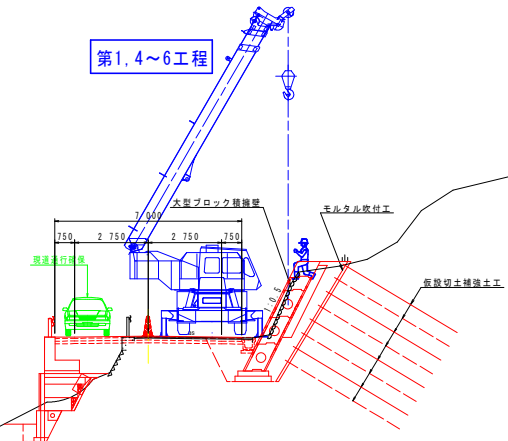
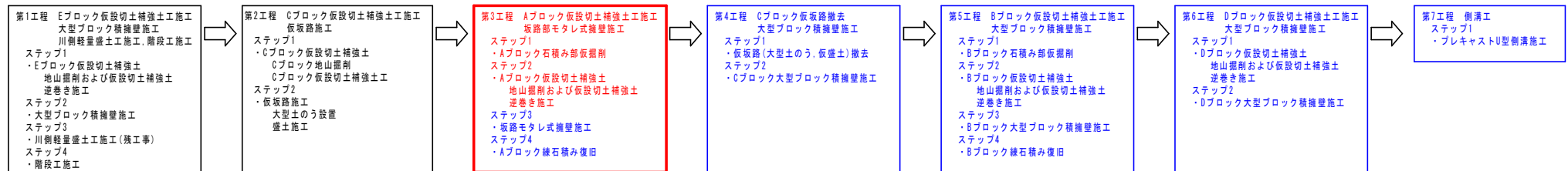
# 施工要領図

## 第3段階施工要領図



注) 仮設切土補強土工は、5ブロックにブロック分けし施工する。

## 坂路部・大型ブロック積擁壁部工程



実施設計図面			
工事名	R7三士 国道439号 三好市東祖谷小川 道路改良工事		
路線名等	一般国道439号		
工事箇所	三好市東祖谷小川		
図面名	施工要領図		
縮尺	図示	図面番号	11 / 11
会社名			
事業者名	徳島県西部総合市民局土木整備部(三好)		